

The logo for EX3CO, featuring the letters 'EX3CO' in a bold, white, sans-serif font on a green rectangular background. The '3' is stylized with a horizontal bar.

EX3CO

lavorare felici

Intelligenza artificiale per le professioni del futuro

L'AI al servizio di chi vuole lavorare meglio e più felice

Cosa offriamo

- Un percorso formativo **pratico e completo** per integrare l'AI nel lavoro quotidiano e sviluppare un **framework strategico** che funziona indipendentemente dai tool del momento.
- Rivolto a professionisti in aggiornamento, esperti di innovazione, digital transformation e IT, team e organizzazioni.



Informazioni chiave

4

Moduli totali

Un percorso strutturato in quattro aree tematiche fondamentali a distanza di uno/due settimane ciascuno.

2h

Durata per modulo

Ogni modulo è progettato per un apprendimento intensivo e mirato.



Perchè questo corso è diverso

Imparare facendo, con strumenti veri e casi reali.

- 1 Laboratori pratici**
Hands-on su LLM come ChatGPT e Copilot, prompt design in vivo.
- 2 Casi reali dei partecipanti**
Portate voi i vostri casi: li lavoriamo insieme e li restituiamo strutturati.
- 3 Testing degli strumenti**
Confronto tra tool diversi sullo stesso task per capirne le differenze.
- 4 Lettura manageriale, non tecnica**
Dopo ogni esercizio, una rilettura strategica: perché funziona, quando usarlo.
- 5 Framework di autovalutazione**
Strumenti concettuali per misurare la maturità AI della propria organizzazione.
- 6 Confronto e discussione**
Spazio dedicato al confronto tra pari: le migliori intuizioni nascono qui.

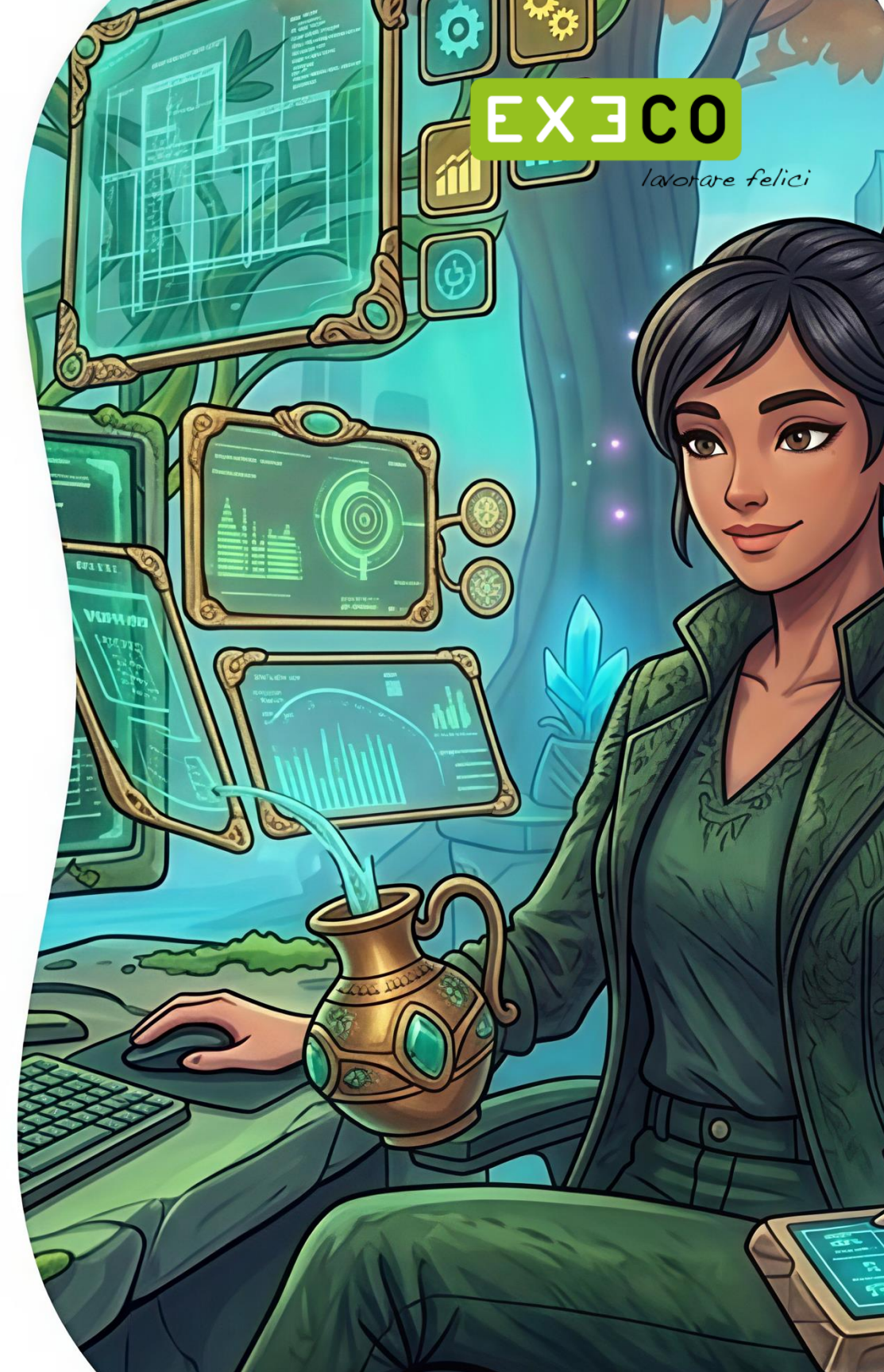


Gli outcome del percorso

Non solo contenuti: capacità che restano.

- **Dialogo con i team tecnici**
Un linguaggio condiviso per parlare di AI con ingegneri, data scientist e vendor.
- **Un framework mentale riutilizzabile**
Una struttura di pensiero che rimane valida anche con i tool di domani.
- **Voce al tavolo del board**
Argomenti concreti per portare la discussione AI a livello strategico, non tattico.
- **Distinguere opportunità da hype**
Criteri operativi per riconoscere quando l'AI porta valore e quando è una distrazione.
- **Capacità di progettare casi d'uso**
Dalla pagina bianca alla proposta: tutti i passaggi con cui un'idea diventa progetto.

Uscirai con riflessioni intelligenti rispetto a risposte preconfezionate. È questo che rende durevole l'apprendimento.



I moduli del corso



01 – Fondamenti di AI

Panoramica su reti neurali, machine learning, AI generativa, etica e geopolitica della tecnologia.



02 – Strumenti AI generativi e prompting

Laboratori pratici su LLM come ChatGPT e Copilot, con focus su tecniche di prompting e riconoscimento dei bias.



03 – Applicazioni aziendali

Casi d'uso per amministrazione, marketing e HR, con focus su data governance e prompt design in contesti reali.



04 – Normative e futuro

Analisi dell'EU AI Act, bias, trasparenza e framework di valutazione della maturità digitale.

Cosa imparerai, modulo per modulo

MODULO 1

Fondamenti di AI

Le basi per parlare di AI con consapevolezza

A QUALI DOMANDE RISPONDE

- Che cos'è davvero il machine learning e cosa non lo è?
- Dove si posiziona l'AI generativa nello scenario tecnologico e geopolitico?
- Quali sono i limiti etici e strategici che un professionista deve conoscere?

MODULO 2

Strumenti AI generativi e prompting

Dalla teoria all'uso concreto degli strumenti di oggi

A QUALI DOMANDE RISPONDE

- Come si costruisce un prompt che produce risultati ripetibili?
- Come si riconosce un bias nell'output di un modello?
- Che differenza pratica fa usare ChatGPT, Copilot o altri LLM?

Cosa imparerai, modulo per modulo

MODULO 3

Applicazioni aziendali

L'AI nelle professioni di ogni giorno

A QUALI DOMANDE RISPONDE

- Come si porta valore con l'AI in amministrazione, marketing e HR?
- Che cos'è la data governance e perché è il vero collo di bottiglia?
- Come si progetta un caso d'uso che non muore al pilot?

MODULO 4

Normative e futuro

Le regole del gioco e le leve di domani

A QUALI DOMANDE RISPONDE

- Cosa chiede davvero l'EU AI Act alle organizzazioni?
- Come si costruisce fiducia attorno ai sistemi AI?
- Qual è la tua maturità digitale e come si misura?

Per chi vuole spingersi oltre...

Ideale per executive, decision maker e responsabili di funzione

MODULO 5

Governare l'AI

Decidere meglio, non solo più velocemente, in un'organizzazione che adotta l'AI.

Un modulo da 2 ore aggiuntive, pensato per chi prende decisioni in azienda. Non «come usare l'AI», ma **«come integrarla nei propri processi decisionali» con responsabilità, chiarezza e metodo».**

- **Cosa delegare all'AI**
Il principio della reversibilità: quali decisioni può prendere l'AI in autonomia e quali no.
- **Bias cognitivi**
Come l'AI amplifica o compensa i bias dei decisori umani e come accorgersene.

- **Affidabilità e fiducia**
Come stabilire la soglia di confidenza oltre la quale un output diventa azionabile.
- **Accountability**
Chi risponde quando una decisione AI-assistita produce un esito sbagliato.

Execo
via Achille Mauri, 4
20123 Milano

www.execohr.it
mail@execohr.it