



Sei consapevole del  
**potenziale inespresso** in  
azienda ?

C'è equilibrio tra **costo**  
delle risorse e le loro **capacità** ?

Conosci le **reali motivazioni**  
delle persone in azienda ?

Come costruisci i  
**piani di carriera** ?

Sai che il **quiet hiring** può farti  
risparmiare sui costi  
della selezione ?

Le persone hanno le  
**skills giuste** per  
supportare le  
strategie aziendali ?

**Formazione e coaching**  
sono realmente  
progettati sulle aree di  
miglioramento di ognuno?

Conosci **la cultura**  
della tua azienda ?

Hai **le persone giuste**  
**al posto giusto** ?

# Il Nostro Modello di Assessment

Execo propone un modello di assessment, utile anche per la selezione, per superare efficacemente l'incertezza e i radicali cambiamenti. Il modello permette di **identificare le potenzialità e le competenze che più interessano all'azienda**, prestando attenzione prima di tutto al contesto culturale.

## Le nostre peculiarità

### Oltre 40 questionari psicometrici

Di produzione Execo e delle più importanti case editrici

### Questionario sulla cultura organizzativa

Riconosciuto a livello mondiale

### Intervista individuale svolta da due consulenti senior

Per una doppia valutazione

### Doppio feedback finale

Alla risorsa e alla committenza

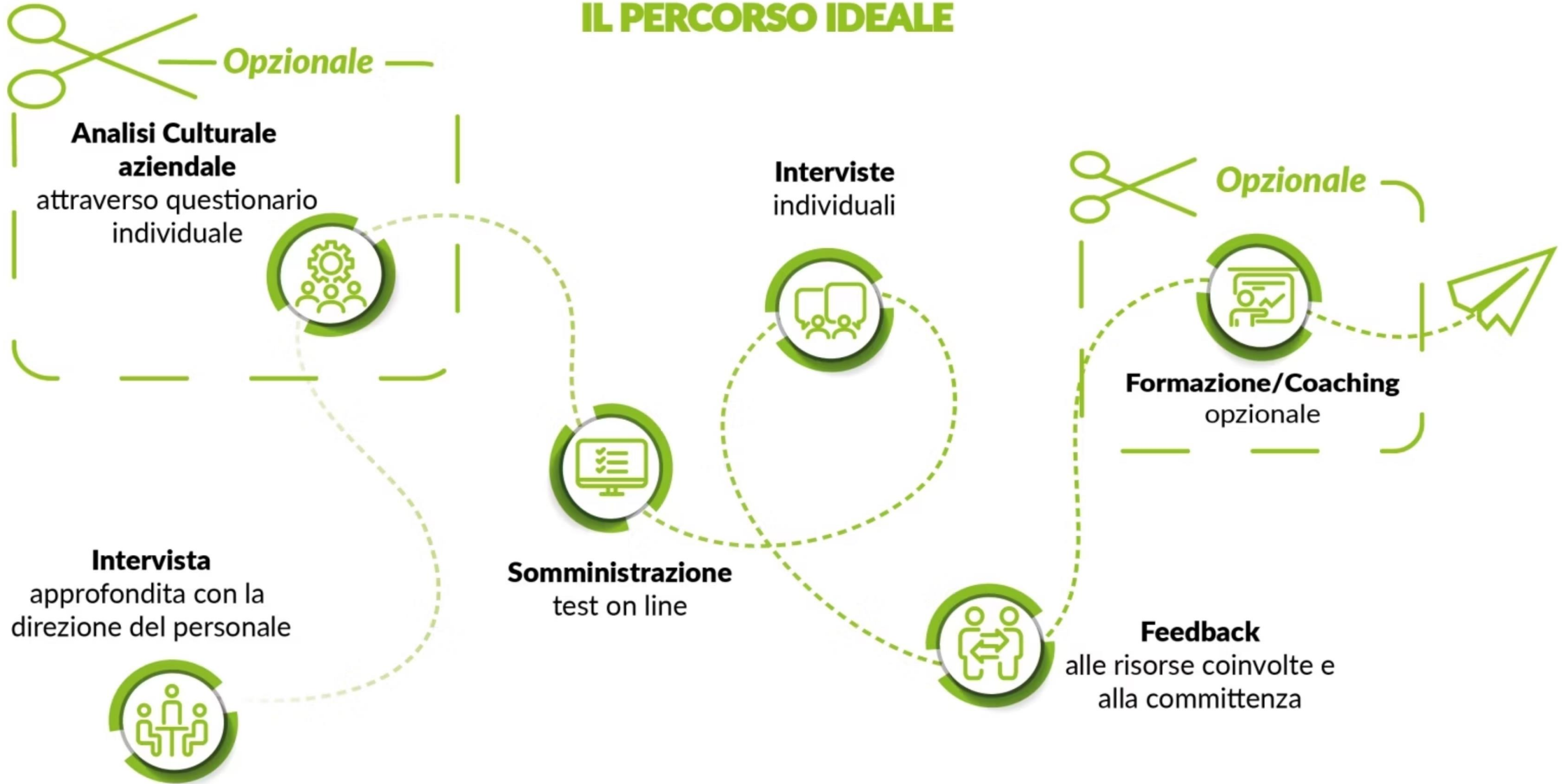
### Percorsi di formazione e/o coaching

Su misura

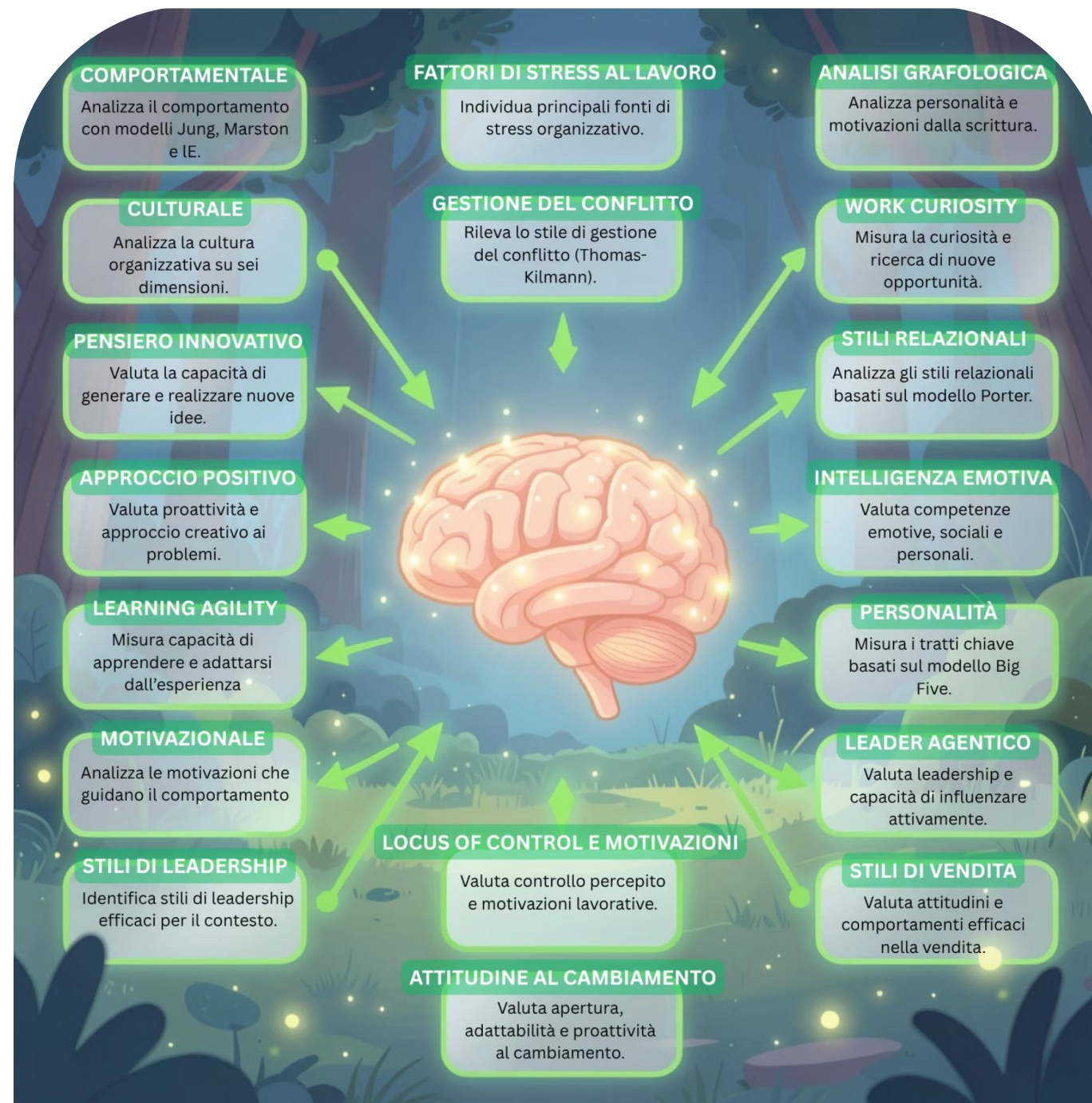
**EXECO**

*lavorare felici*

## IL PERCORSO IDEALE



# I NOSTRI PRINCIPALI STRUMENTI



**EX3CO**

*lavorare felici*

**Execo**  
**via Achille Mauri, 4**  
**20123 Milano**

**[www.execohr.it](http://www.execohr.it)**  
**[mail@execohr.it](mailto:mail@execohr.it)**